

〈RoHS対応〉

## CP-3F

## ■ 特長

- CPP-35Bのローコストタイプ
- 軸受ボールベアリング

## ■ 電気的仕様

|          |                                |
|----------|--------------------------------|
| 有効電気角    | 340° $\pm 3^\circ$             |
| 全抵抗値     | 0.5、1、2、5、10k $\Omega$         |
| 全抵抗値偏差   | $\pm 20\%$                     |
| 単独直線性    | $\pm 1\%$                      |
| 定格電力     | 1.5W/70°C                      |
| 出力スムーズネス | 0.1%以下                         |
| 絶縁抵抗     | 100M $\Omega$ 以上 DC 1000V      |
| 耐電圧      | AC1000V 1分間                    |
| 抵抗温度係数   | $\pm 400\text{ppm} / \text{K}$ |

## ■ 機械的仕様

|          |            |
|----------|------------|
| 機械角      | 360° エンドレス |
| 回転トルク    | 1.4mN・m以下  |
| 質量       | 約40g       |
| 許容ラジアル荷重 | 11N        |
| 許容スラスト荷重 | 5N         |

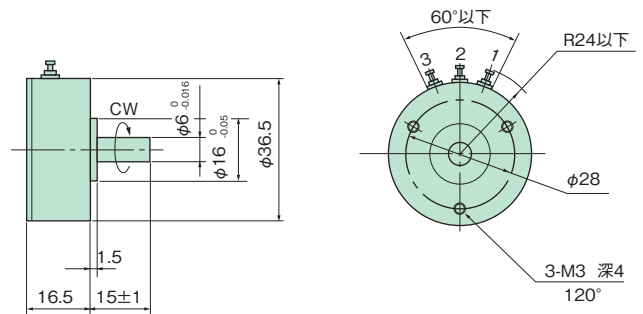
## ■ 環境特性

|        |                                     |
|--------|-------------------------------------|
| 使用温度範囲 | -40~100°C                           |
| 振動     | 150m / s <sup>2</sup> 2000Hz 3軸各2時間 |
| 衝撃     | 500m / s <sup>2</sup> 11ms 6方向各3回   |
| 寿命     | 1000万回転以上                           |

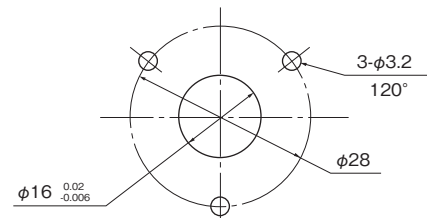
## 特殊仕様

- プッシュマウント取付：CP-3FB

## ■ 外形図

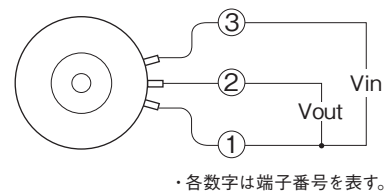


## ■ 取付図



スクリーマウント P92参照

## ■ 結線図



## ■ 出力特性図

