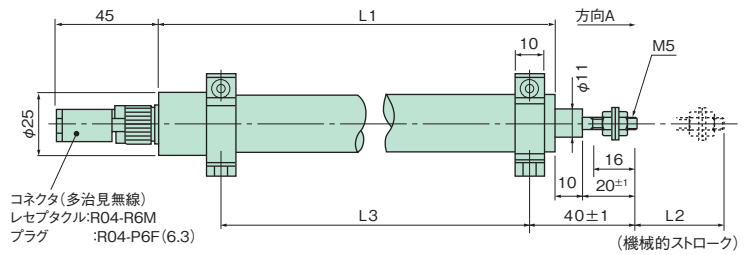


(RoHS対応)

LP-F-15 シリーズ

■ 外形図



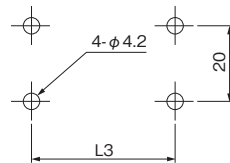
■ 特長

- 検出ストローク：100、150、200、250、300mm
- LP-Fシリーズの防塵、防滴タイプ、IP54の密閉性
- 防水コネクタ付

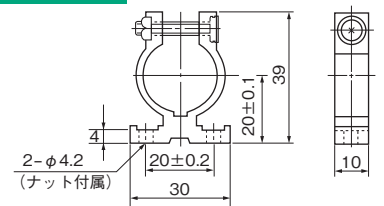
■ 外形寸法表

形名	LP-100F-15	LP-200F-15	LP-250F-15
外形寸法L1	152±1mm	252±1mm	302±1mm
機械的ストロークL2	103±1mm	203±1mm	253±1mm
取付脚ピッチL3	118mm	218mm	268mm

■ 取付図



■ 取付脚



■ 電気的仕様

形名	LP-100F-15	LP-200F-15	LP-250F-15
有効ストローク	100mm±0.5mm	200mm±1mm	250mm±1mm
全抵抗値	1、2、5、10kΩ	1、2、5、10kΩ	2、5、10kΩ
全抵抗値偏差		±20%	
単独直線性		±0.3%	
定格電力	2W/70℃	4W/70℃	4W/70℃
出力スムーズネス		0.1%以下	
絶縁抵抗		100MΩ以上 DC 500V	
耐電圧		AC500V 1分間	
抵抗温度係数		±400ppm / K	

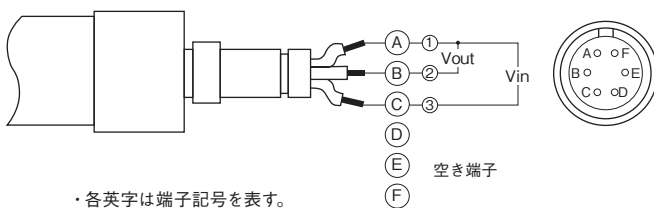
■ 機械的仕様

項目	LP-100F-15	LP-200F-15	LP-250F-15
機械的ストローク	103±1mm	203±1mm	253±1mm
フリクション		4N以下	
質量	約340g	約400g	約430g

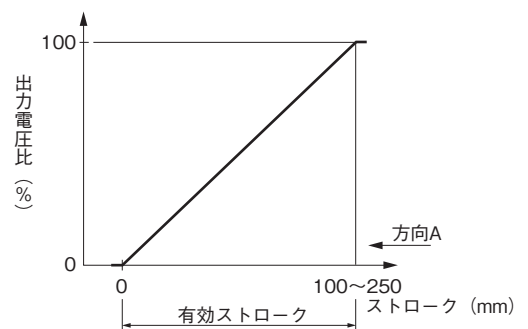
特殊仕様

- 同軸連動 (2連も可)
- 単独直線性：精密級±0.1%

■ 結線図



■ 出力特性図



■ 付属品

コネクタプラグ：多治見無線製形名R04-P6F(6.3)
M5ナット、平ワッシャ 各2個、M4ナット 4個